

コード

血統登録証明書

1300963903

ホルスタイン種 雌牛

血統濃度 100%

(平成23年)

2011年06月02日生

リックロドレグ セカンド インパクト

父 レーガンクレストミスター サミュエロ ET

207184648A 200H4608 100% TL TV

レーガンクレスト エルトン ダーハム ET

2250783A 7H5157 100% TL CV

エンブライズ ベル エルトン

1912270A 7H2236 100% BL CV

スノーエヌ デニセス デリア

12895802A 100% TL TV

シャーエスト エモリー スワニー

17037800A 100% TV

エムジューアール プラツクスター エモリー ET

2114601A 7H3948 100% TL TV

シャーエスト プレリユード スワン ET

15421153A 100%



母 リックロドレグ ジューン ファースト プロント

1242645516 100%

ウインディノールビュー プロント ET

132815961A 7H8175 100% TL TV

コムスター アウトサイド ET

6026421C 73H2479 100% TL TV

ウインディノールビュー プロミス ET

18049401A 100% TL TV

リックロドレグ プログレス ビューティー

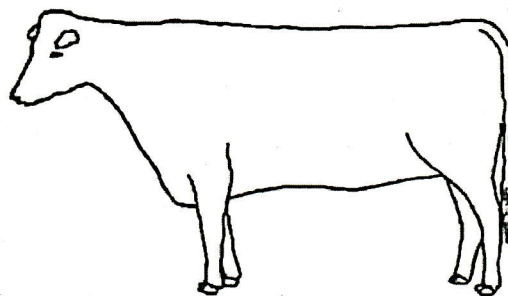
1132090235 7223139 100%

ダンカン プログレス ET

2234121A 73H2371 100% TL TV

リックロドレグ ルドルフ プレリユード

1132090105 6903330 100%



会員番号 26-180-194-1-1

所有者住所 福島県郡山市熱海町熱海二丁目148-2

氏名 財団法人 郡山市観光交流振興公社

繁殖者

出生地 福島県

2011年08月13日登録

移動年月日 所 有 者 住 所 氏 名 会員番号



社団法人 日本ホルスタイン登録協会

The Holstein Cattle Association of Japan

両耳の耳標が脱落した牛に、この証明書の効力はありません。

耳標番号で個体識別してください。